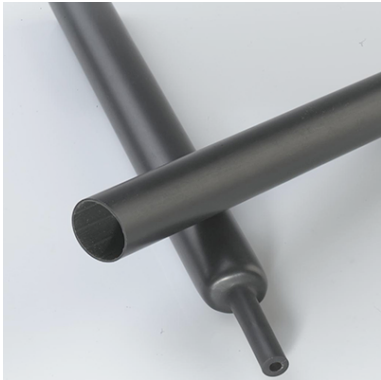


# BH-FRA3

阻燃、厚壁热收缩管 有热熔胶

特点及用途  
BH-FRA3由辐射交联阻燃聚烯烃制作，内含热熔胶。适用于需要阻燃、电绝缘及防水的电力接头、电缆终端及中间连接的防护。

- 阻燃
- 使用温度：-55℃ to 110℃
- 收缩温度: 120℃
- 标准颜色：灰色，红色



技术参数

测试项目	测试方法	标准值
拉伸强度	ASTM D 2671	≥14MPa
老化后拉伸强度	ASTM D 2671/158℃, 168hrs.	≥12MPa
纵向收缩率	ASTM D 2671	0~-10%
断裂伸长率	ASTM D 2671	≥300%
老化后断裂伸长率	ASTM D 2671/120℃, 168hrs.	≥200%
击穿强度	IEC 243	≥20KV/mm
热冲击(4hrs. 225□)	ASTM D 2671	无裂纹、无滴流
体积电阻率	IEC 93	≥10 <sup>14</sup> Ω.cm
燃烧性	SAE-AMS-DTL-23053/5	30s 内自熄
热熔胶		
吸水率	ISO 62	<0.2%
软化点	ASTM D E28	85℃
剥离强度 (PE)	ASTM D 2671	4 N/cm
铜稳定性	ASTM D 2671	无腐蚀
抗菌性	ISO 846	通过

产品标准尺寸（毫米）

标称尺寸 (mm)	供应尺寸	回缩后尺寸(mm)		管型	标准长度
	内径 (最小值)	内径 (最大值)	壁厚 (最小值)		
BH-FRA3 9/3	9	3	2.0	○	1000-1500mm
BH-FRA3 13/4	13	4	2.5	○	1000-1500mm
BH-FRA3 22/6	22	6	2.7	○	1000-1500mm
BH-FRA3 33/8	33	8	3.2	○	1000-1500mm
BH-FRA3 40/12	40	12	4.1	○	1000-1500mm
BH-FRA3 55/16	55	16	4.1	○	1000-1500mm
BH-FRA3 75/22	75	22	4.1	○	1000-1500mm
BH-FRA3 95/29	95	29	4.1	○	1000-1500mm
BH-FRA3 115/34	115	34	4.3	○	1000-1500mm
BH-FRA3 130/36	130	36	4.3	○	1000-1500mm

符号 “O” 表示产品管型为圆。 “- ” 表示压扁供应