

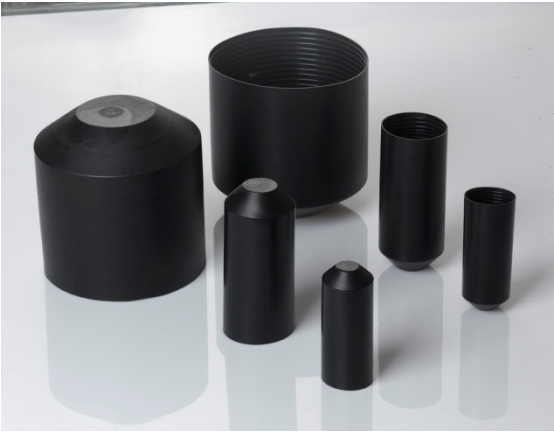
BH-CEC

带胶导电热收缩电缆封帽

特点及用途：

BH-CEC带胶导电热收缩电缆封帽产品用于电力电缆末端,确保其防水密封。电缆封帽的内表面涂覆一层螺旋形热熔胶,以保持回缩后的柔软性。电缆封帽底部带有导电树脂。适用于暴露在空气中或地下电力输配电电缆。包括PVC护套，铅护套或交联聚乙烯护套等电缆。

- 有效地提供了抗氧化、抗臭氧、抗紫外线辐照等的防护
- 内涂热熔胶以确保环境密封性
- 便于安装在电缆末端
- 完全回缩最小温度: 120℃



技术参数

测试项目	测试标准	标准值
使用温度	IEC 216	-55℃ ~ +110℃
拉伸强度	ASTM D 412	≥14 MPa
断裂伸长率	ASTM D 412	≥400%
老化后断裂伸长率	ASTM D 412	≥300%
密度	ASTM D 792	1.05g/cm ³
击穿强度	IEC 243	≥15kV/mm
体积电阻率	IEC 93	≥1.0×10 ¹⁴ Ω . cm

产品规格(mm)

型号	供应尺寸 (mm)		回缩后尺寸 (mm)			导电树脂重量 (g)	电缆直径 (mm)
	D (Min.)	A (±10%)	D (Max.)	L (±10%)	Dw (±20%)		
BH-CEC 68-25/8.5	25	30	8.5	68	2.8	6±1g	10-20
BH-CEC 90-40/15	40	40	15	90	3.3	10±1g	18-34
BH-CEC 110- 42/15	42	40	15	110	3.3	10±1g	25-48
BH-CEC140-55/23	55	70	23	140	3.8	20±2g	25-55
BH-CEC 140-62/23	62	70	23	140	3.8	25±2g	42-68
BH-CEC 170-75/36	75	70	36	170	4.2	30±3g	45-68
BH-CEC-155-100/47	100	65	47	155	4.0	35±4g	50-90

